

OptiPlex 3046 Small Form Factor

Quick Start Guide

Οδηγός γρήγορης έναρξης

Guia de iniciação rápida

Краткое руководство по началу работы

מדריך התחלה מהירה



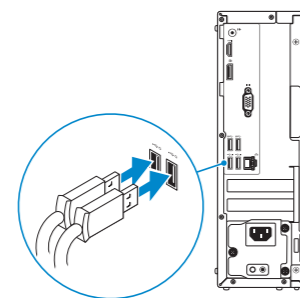
1 Connect the keyboard and mouse

Συνδέστε το πληκτρολόγιο και το ποντίκι

Ligar o teclado e o rato

Подсоедините клавиатуру и мышь

חבר את המקלדת ואת העכבר



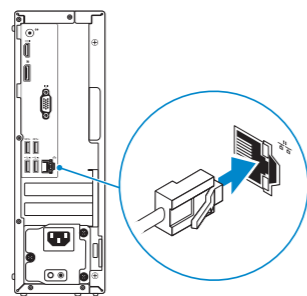
2 Connect the network cable — optional

Συνδέστε το καλώδιο δικτύου — προαιρετικά

Ligar o cabo de rede — opcional

Подсоедините сетевой кабель (заказывается дополнительно)

חבר את כבל הרשת — אופציונלי



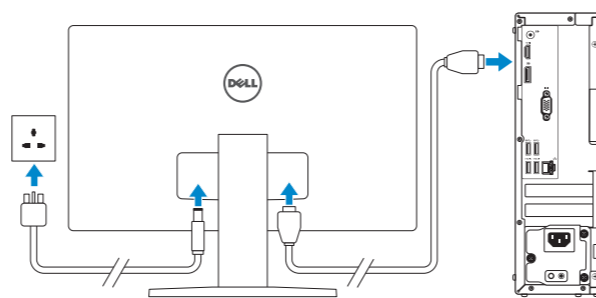
3 Connect the display

Συνδέστε την οθόνη

Ligar o monitor

Подключите дисплей

חבר את הצג



NOTE: If you ordered your computer with a discrete graphics card, connect the display to the discrete graphics card.

ΣΗΜΕΙΩΣΗ: Αν παραγγείλατε τον υπολογιστή σας με χωριστή κάρτα γραφικών, συνδέστε την οθόνη στη χωριστή κάρτα γραφικών.

NOTA: Caso tenha encomendado o computador com uma placa gráfica separada, ligue o monitor à placa gráfica separada.

ПРИМЕЧАНИЕ: Если вы приобрели компьютер, укомплектованный графическим адаптером на отдельной плате, подсоедините дисплей к разъему на графическом адаптере.

הערה: אם הזמנת את המחשב עם כרטיס גרפי נפרד, חבר את הצג לכרטיס הגרפי הנפרד.

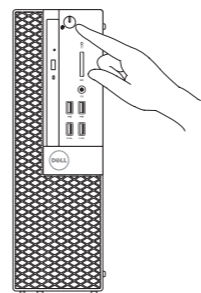
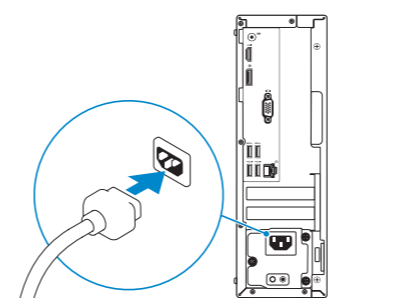
4 Connect the power cable and press the power button

Συνδέστε το καλώδιο τροφοδοσίας και πιάστε το κουμπί λειτουργίας

Ligar o cabo de alimentação e premir o botão de ligação

Подсоедините кабель питания и нажмите кнопку питания

חבר את כבל החשמל ולחץ על לחצן ההפעלה



5 Finish operating system setup

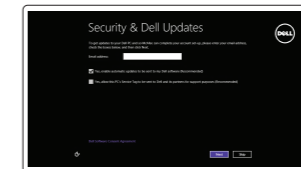
Τελειώστε τη ρύθμιση του λειτουργικού συστήματος

Terminar a configuração do sistema operativo

Завершите настройку операционной системы

סיים את התקנת מערכת ההפעלה

Windows 8.1



Enable security and updates

Ενεργοποιήστε τις ρυθμίσεις για την ασφάλεια και τις ενημερώσεις

Ativar funcionalidades de segurança e atualizações

Включите службы обеспечения безопасности и автоматического обновления

אפשר אבטחה ועדכונים

Connect to your network

Σύνδεση στο δίκτυό σας

Estabelecer ligação à rede

Подключитесь к сети

התחבר לרשת



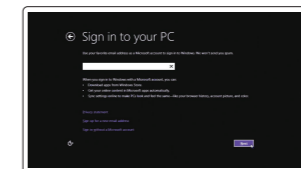
NOTE: If you are connecting to a secured wireless network, enter the password for the wireless network access when prompted.

ΣΗΜΕΙΩΣΗ: Αν πρόκειται να συνδεθείτε σε ασφαλές ασύρματο δίκτυο, πληκτρολογήστε τον κωδικό πρόσβασης στο ασύρματο δίκτυο όταν παρουσιαστεί η σχετική προτροπή.

NOTA: Se estiver a estabelecer ligação a uma rede sem fios protegida, quando for solicitado, introduza a palavra-passe de acesso à rede sem fios.

ПРИМЕЧАНИЕ: В случае подключения к защищенной беспроводной сети при появлении подсказки введите пароль для доступа к беспроводной сети.

הערה: אם אתה מתחבר לרשת אלחוטית מאובטחת, הזן את סיסמת הגישה אל הרשת האלחוטית כאשר תתבקש לעשות זאת.



Sign in to your Microsoft account or create a local account

Συνδεθείτε στον λογαριασμό σας στη Microsoft ή δημιουργήστε τοπικό λογαριασμό

Iniciar sessão numa conta Microsoft ou criar uma conta local

Войдите в учетную запись Microsoft или создайте локальную учетную запись

היכנס לחשבון Microsoft שלך או צור חשבון מקומי

Product support and manuals
Υποστήριξη και εγχειρίδια προϊόντων
Suporte de produtos e manuais
Техническая поддержка и руководства по продуктам
תמיכה ומדריכים למוצר

Dell.com/support
Dell.com/support/manuals
Dell.com/support/windows
Dell.com/support/linux

Contact Dell

Επικοινωνία με την Dell | Contactar a Dell
Обратиться в компанию Dell | Dell אל נהג

Dell.com/contactdell

Regulatory and safety

Ρυθμιστικοί φορείς και ασφάλεια

Regulamentos e segurança

Соответствие стандартам и технике безопасности

תקנות ובטיחות

Dell.com/regulatory_compliance

Regulatory model

Μοντέλο κατά τους ρυθμιστικούς φορείς | Modelo regulamentar

Модель согласно нормативной документации | דגם תקינה

D11S

Regulatory type

Τύπος κατά τους ρυθμιστικούς φορείς | Tipo regulamentar

Тип согласно нормативной документации | גוג תקינה

D11S001

Computer model

Μοντέλο υπολογιστή | Modelo do computador

Модель компьютера | מודל מחשב

OptiPlex 3046 SFF



0D2M0XA00

© 2016 Dell Inc.

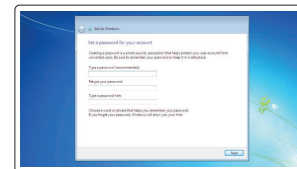
© 2016 Microsoft Corporation.

© 2016 Canonical Ltd.

Printed in China.
2016-05



Windows 7



Set up password for Windows

Ρύθμιση κωδικού πρόσβασης για τα Windows

Configurar a palavra-passe para o Windows

Установите пароль для Windows

הגדר סימסה ל-Windows

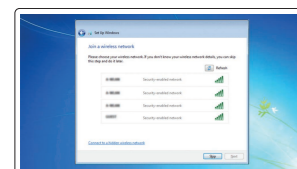
Connect to your network

Σύνδεση στο δίκτυό σας

Estabelecer ligação à rede

Подключитесь к сети

התחבר לרשת



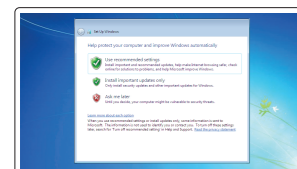
NOTE: If you are connecting to a secured wireless network, enter the password for the wireless network access when prompted.

ΣΗΜΕΙΩΣΗ: Αν πρόκειται να συνδεθείτε σε ασφαλές ασύρματο δίκτυο, πληκτρολογήστε τον κωδικό πρόσβασης στο ασύρματο δίκτυο όταν παρουσιαστεί η σχετική προτροπή.

NOTA: Se estiver a estabelecer ligação a uma rede sem fios protegida, quando for solicitado, introduza a palavra-passe de acesso à rede sem fios.

ПРИМЕЧАНИЕ: В случае подключения к защищенной беспроводной сети при появлении подсказки введите пароль для доступа к беспроводной сети.

הערה: אם אתה מתחבר לרשת אלחוטית מאובטחת, הן את סימסת הישה אל הרשת האלחוטית כאשר תבקש לעשות זאת.



Protect your computer

Προστασία του υπολογιστή σας

Proteger o computador

Защитите свой компьютер

הגן על המחשב שלך

Ubuntu

Follow the instructions on the screen to finish setup.

Ακολουθήστε τις οδηγίες που παρουσιάζονται στην οθόνη για να τελειώσει η ρύθμιση.

Siga as instruções apresentadas no ecrã para concluir a configuração.

Для завершения установки следуйте инструкциям на экране.

פעל לפי ההוראות על המסך כדי לסיים את ההתקנה.

Locate Dell apps in Windows 8.1

Εντοπισμός εφαρμογών της Dell στα Windows 8.1

Localizar as aplicações Dell no Windows 8.1

Найдите приложения Dell в Windows 8.1

מקום יישומי Dell ב-Windows 8.1



Register My Device

Register your computer

Δήλωση του υπολογιστή σας | Registrar o computador

Зарегистрируйте компьютер | רשום את המחשב שלך



Dell Backup and Recovery

Backup, recover, repair, or restore your computer

Δημιουργία αντιγράφων ασφαλείας, επισκευή ή αποκατάσταση του υπολογιστή σας

Criar cópia de segurança, recuperação, reparação ou restauração do computador

Выполняйте резервное копирование, восстановление или ремонт компьютера

גיבוי, אחזור, תיקון או שחזור של המחשב שלך



Dell Data Protection | Protected Workspace

Protect your computer and data from advanced malware attacks

Προστασία του υπολογιστή και των δεδομένων σας από επιθέσεις προηγμένου κακόβουλου λογισμικού

Proteger o computador e os dados contra ataques de malware avançado

Защитите компьютер и данные от современных вредоносных атак

הגן על המחשב והמידע ממתקפות תוכנה חדישות מתקדמות



Dell SupportAssist

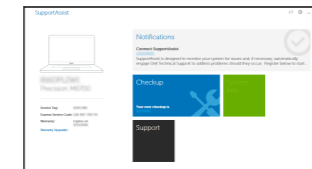
Check and update your computer

Έλεγχος και ενημέρωση του υπολογιστή σας

Verificar e atualizar o computador

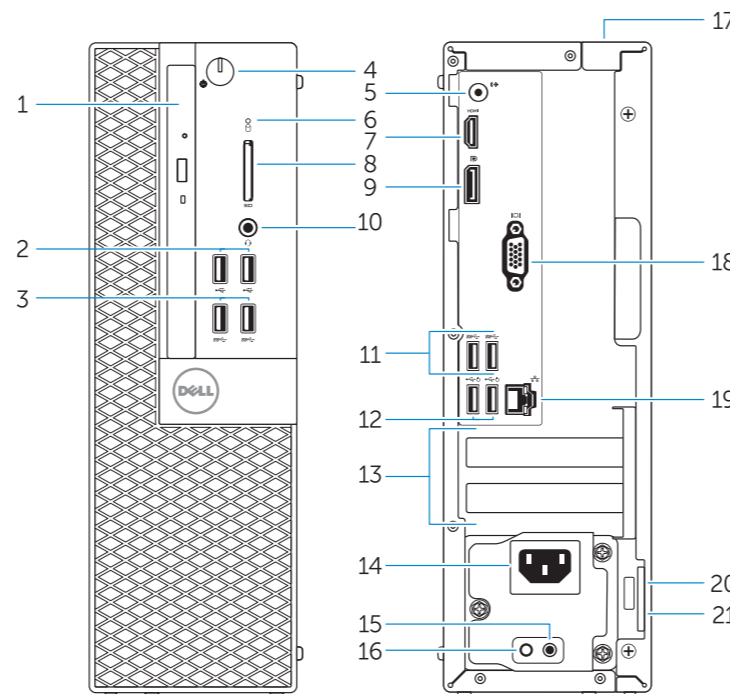
Проверяйте и обновляйте свой компьютер

בדוק ועדכן את המחשב שלך



Features

Δυνατότητες | Funcionalidades | Характеристики | תוכנות



- Optical-drive bay
- USB 2.0 connectors
- USB 3.0 connectors
- Power button/Power light
- Line-out connector
- Hard-drive activity light
- HDMI connector
- Memory card reader (optional)
- DisplayPort connector
- Headphone connector
- USB 3.0 connectors
- USB 2.0 connectors (Supports Smart Power On)
- Expansion-card slots
- Power connector

- Φατνίο μονάδας οπτικού δίσκου
- Σύνδεσμοι USB 2.0
- Σύνδεσμοι USB 3.0
- Κουμπί λειτουργίας/Λυχνία τροφοδοσίας
- Σύνδεσμος εξόδου γραμμής
- Λυχνία δραστηριότητας σκληρού δίσκου
- Σύνδεσμος HDMI
- Μονάδα ανάγνωσης καρτών μνήμης (προαιρετικά)
- Σύνδεσμος DisplayPort
- Σύνδεσμος ακουστικών
- Σύνδεσμοι USB 3.0
- Σύνδεσμοι USB 2.0 (υποστηρίζουν έξυπνη ενεργοποίηση)

- Power-supply diagnostic button
- Power-supply diagnostic light
- Cable-cover lock slot
- VGA connector (optional)
- Network connector
- Security-cable slot
- Padlock ring

- Υποδοχές καρτών επέκτασης
- Σύνδεσμος τροφοδοσίας
- Κουμπί διαγνωστικών τροφοδοτικού
- Λυχνία διαγνωστικών τροφοδοτικού
- Υποδοχή κλειδαριάς καλύμματος καλωδίων
- Σύνδεσμος VGA (προαιρετικά)
- Σύνδεσμος δικτύου
- Υποδοχή καλωδίου ασφαλείας
- Κρίκος λουκέτου

- Compartimento para unidade óptica
- Entradas USB 2.0
- Entradas USB 3.0
- Botão de alimentação/luz de alimentação
- Conector de saída de linha
- Luz de actividade da unidade de disco rígido
- Conector HDMI
- Leitor de cartões de memória (opcional)
- Conector DisplayPort
- Conector para auscultadores
- Entradas USB 3.0
- Conectores USB 2.0 (Suportam Ligar Inteligente)
- Ranuras para placas de expansão

- Отсек оптического дисковода
- Разъемы USB 2.0
- Разъемы USB 3.0
- Кнопка питания/индикатор питания
- Разъем линейного выхода
- Индикатор работы жесткого диска
- Разъем HDMI
- Устройство чтения карт памяти (заказывается дополнительно)
- Разъем DisplayPort
- Разъем для подключения наушников
- Разъемы USB 3.0
- Разъемы USB 2.0 (с функцией интеллектуального питания)
- Слоты для карт расширения

- Conector de alimentação
- Botão de diagnóstico da fonte de alimentação
- Luz de diagnóstico da fonte de alimentação
- Ranhura do bloqueio da cobertura do cabo
- Conector de VGA (opcional)
- Conector de rede
- Ranhura do cabo de segurança
- Anel para cadeado

- Разъем питания
- Кнопка диагностики блока питания
- Диагностический индикатор блока питания
- Разъем блокировки крышки кабеля
- Разъем VGA (заказывается дополнительно)
- Сетевой разъем
- Слот для защитного кабеля
- Проушина для навесного замка

- לחצן אבחון ספק זרם
- נורית אבחון ספק זרם
- חריץ נעילת כיסוי כבלים
- מחבר קו-יציאה/נורית הפעלה (VGA (אופציונלי))
- מחבר קו-יציאה (Line-out)
- נורית פעילות של כונן קשיח
- מחבר HDMI
- קורא כרטיסי זיכרון (אופציונלי)
- מחבר DisplayPort
- מחברי USB 3.0
- מחברי USB 2.0 (תמיכה ב-Smart Power On)
- חריצים לכרטיסי הרחבה
- מחבר מתח

15. לחצן אבחון ספק זרם
16. נורית אבחון ספק זרם
17. חריץ נעילת כיסוי כבלים
18. מחבר VGA (אופציונלי)
19. מחבר רשת
20. חריץ כבל אבטחה
21. טבעת של מנעול תליה

NOTE: An upgrade from Windows 7 32-bit to Windows 10 will require a manual installation of the system drivers. To download Windows 10 and the latest drivers, visit Dell.com/support and enter the service tag of your system. For any questions related to upgrading to Windows 10, see <http://windows.microsoft.com/en-us/windows-10/upgrade-to-windows-10-faq>.

ΣΗΜΕΙΩΣΗ: Για αναβάθμιση από Windows 7 32-bit σε Windows 10 θα απαιτηθεί μη αυτόματη εγκατάσταση των προγραμμάτων οδήγησης του συστήματος. Για λήψη των Windows 10 και των πιο πρόσφατα ενημερωμένων προγραμμάτων οδήγησης επισκεφθείτε την ιστοσελίδα Dell.com/support και πληκτρολογήστε την επικέτα εξημέρητησης του συστήματός σας. Αν έχετε απορίες όσον αφορά την αναβάθμιση στα Windows 10, ανατρέξτε στην ιστοσελίδα <http://windows.microsoft.com/en-us/windows-10/upgrade-to-windows-10-faq>.

NOTA: Um upgrade do Windows 7 32-bit para o Windows 10 necessita de uma instalação manual dos drivers do sistema. Para transferir o Windows 10 e os controladores mais recentes, visite Dell.com/support e introduza a etiqueta de serviço do seu sistema. Para questões sobre a actualização para o Windows 10, visite <http://windows.microsoft.com/en-us/windows-10/upgrade-to-windows-10-faq>.

ПРИМЕЧАНИЕ: При обновлении 32-разрядной версии Windows 7 до Windows 10 потребуются вручную установить системные драйверы. Для загрузки Windows 10 и последних обновлений посетите Dell.com/support и введите метку обслуживания своей системы. Ответы на вопросы по обновлению до Windows 10 см. на странице <http://windows.microsoft.com/en-us/windows-10/upgrade-to-windows-10-faq>.

הערה: לביצוע שדרוג מ-Windows 7 32-bit ל-Windows 10, נדרשת התקנה ידנית של מנהלי ההתקן של המערכת. להורדת Windows 10 והתקנים האחרונים, בקר באתר Dell.com/support והיכנס לתג השירות של המערכת שלך. לכל שאלה הקשורה לשדרוג ל-Windows 10, ראה <http://windows.microsoft.com/en-us/windows-10/upgrade-to-windows-10-faq>.